



Profesora: Carolina Cisternas
Curso: 4º básico
Asignatura: Lenguaje

EVALUACIÓN FORMATIVA IV LENGUAJE 4º

Nombre: _____ Curso: _____ Puntaje: ____/____

La siguiente actividad tiene como finalidad monitorear tu proceso de aprendizaje, es decir verificar lo que has aprendido en estas semanas.

- . causa y efecto
- . buscar información explícita

Recuerda que debes:

1. Marca el título
2. Separa el texto en párrafos.
3. Lee cada párrafo y selecciona las palabras desconocidas.
4. Identifica la idea principal del párrafo.
5. Contesta las preguntas, buscando la información en el texto.
6. Subraya la información solicitada y luego contesta.
7. Usa respuestas completas.
8. Comienza cada oración con mayúscula y termínala con punto.

*Sólo podrás revisar tus guías o apuntes, antes de contestar la evaluación.

Esta evaluación deberá ser entregada el mismo día que se realice a través de la plataforma Alexia (classroom) o enviándola al correo tiacarotareas@gmail.com o al whatsapp de la representante del curso.

Solo debes enviar **una foto** de tu **hoja de respuestas**

Escucha la grabación del siguiente texto y responde las preguntas 1 a 5.

LA LUNA ROJA

Había una vez un pequeño planeta muy triste y muy gris. Sus habitantes no lo habían cuidado, y aunque tenían todos los inventos y naves especiales del mundo, habían tirado tanta basura y suciedad en el campo, que lo contaminaron todo, por lo que ya no quedaban ni plantas ni animales.

Un día, caminando por su planeta, un niño encontró una pequeña flor roja en una cueva. Estaba muy enferma, a punto de morir, así que con mucho cuidado la recogió con su tierra y empezó a buscar un lugar donde cuidarla. Buscó y buscó por todo el planeta, pero estaba tan contaminado que no podría sobrevivir en ningún sitio. Entonces miró al cielo y vio la Luna, y pensó que aquel sería un buen lugar para cuidar la planta.

Así que el niño se puso su traje de astronauta, subió a una nave espacial, y huyó con la planta hasta la Luna. Lejos de tanta suciedad, la flor creció con los cuidados del niño, que la visitaba todos los días. La cuidó tanto y tan bien, que poco después germinaron más flores; estas dieron lugar a otras, y en poco tiempo la luna entera estaba cubierta de flores.

Por eso, de tarde en tarde, cuando las flores del niño se abren, durante algunos minutos la Luna se tiñe de un rojo suave, y así nos recuerda que si no cuidamos la Tierra, llegará un día en que solo encontraremos flores en la Luna.

Adaptación equipo Aptus.
www.cuentosparadormir.com

① ¿Cuál es el propósito del texto que acabas de leer?

- A) Describir el cuidado de una flor.
- B) Narrar sobre el cuidado del planeta.
- C) Relatar la historia de un niño y su flor.
- D) Contar sobre el viaje de un niño a la luna.

- ② ¿Cuál es la causa de que el planeta estaba muy triste y muy gris?
- A) Porque las personas ya no podían ver ni la luna ni las estrellas.
 - B) Por la contaminación que había acabado con las plantas y los animales.
 - C) Porque había una planta enferma, que estaba a punto de morir.
 - D) Por el exceso de naves espaciales que no dejaban ver la superficie del planeta.

- ③ ¿Qué decisión tomó el niño para resolver el problema?
- A) Plantar la flor en una cueva.
 - B) Huir con la flor roja hasta la Luna.
 - C) Recoger la basura del campo.
 - D) Construir una nave espacial.

- ④ ¿Cuál de las siguientes expresiones caracteriza al niño que aparece en el texto?
- A) Preocupado
 - B) Perezoso
 - C) Triste
 - D) Descuidado

- ⑤ A partir del siguiente fragmento:

“la flor creció con los cuidados del niño, la visitaba todos los días...
la cuidó tanto y tan bien, que poco después germinaron más flores”

¿Qué efecto produjo en las flores los cuidados del niño?

- A) Murieron las flores
- B) Enfermaron las flores
- C) Nacieron más flores
- D) Hubo menos flores

Lee el texto y responde las preguntas 6 a 10.

EL COPIHUE



El copihue es una planta autóctona de Chile y se considera que es nuestra flor nacional. Su nombre viene del verbo kopün que en lengua mapuche significa “estar boca abajo.”

CARACTERÍSTICAS

La planta del copihue es una enredadera que tiene tallos flexibles y de color café claro. Las hojas son alargadas y duras, de color verde oscuro por encima y más claras por el revés. Las flores del copihue cuelgan al revés, son carnosas y tienen 6 pétalos (3 internos y 3 externos) que le dan una forma de campana. Pueden llegar a medir 15 centímetros de largo y ser rojas, rosadas, amarillas, blancas o mixtas. El copihue produce un fruto dulce llamado pepino, que mide entre 3 y 6 centímetros de largo y se puede comer. Tiene una piel gruesa en cuyo interior hay numerosas semillas de color café amarillento.

HÁBITAT

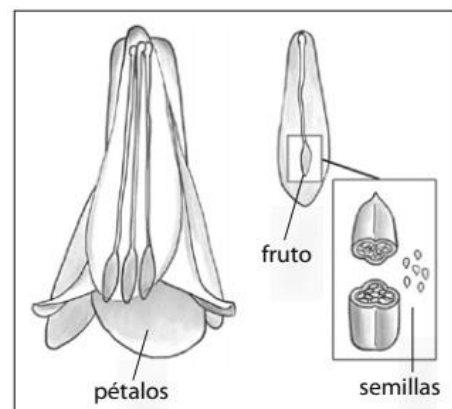
El copihue crece en bosques oscuros donde hay gran humedad. Lo podemos encontrar tanto en la cordillera de la Costa como en la de los Andes, desde Valparaíso a Osorno, especialmente en las zonas de Concepción y Temuco.

CULTIVO

Esta planta se reproduce a partir de sus semillas y puede demorarse hasta 10 años en crecer. Debido a su lentitud en crecer y a que sus flores tienen un alto precio, el copihue fue declarado en grave peligro de extinción y está protegido por la Ley de Bosques.

USOS MEDICINALES

En medicina popular, la raíz del copihue se emplea para tratar enfermedades como la gota y el reumatismo.



Hoffmann A. 1982. *Flora silvestre de Chile zona araucana*. Fundación Claudio Gay: Santiago, 1982. Enciclopedia Wikipedia. En http://es.wikipedia.org/wiki/Lapageria_rosea.

Lapageria rosea.

- 6) Según el texto, ¿cuál es la característica más especial del copihue?
- A) Tener un rápido crecimiento.
 - B) Crecer con sus pétalos hacia abajo.
 - C) Ser una flor muy pequeña.
 - D) Tener la piel verde oscura.
- 7) ¿Qué parte del copihue se usa en la medicina popular?
- A) Sus raíces.
 - B) Sus frutos.
 - C) Sus pétalos.
 - D) Sus semillas.
- 8) ¿Cuál es la causa por la que el copihue fue declarado en grave peligro de extinción?
- A) Por crecer en bosques oscuros.
 - B) Por considerarse flor nacional.
 - C) Por su uso para tratar enfermedades.
 - D) Por su lento crecimiento y ser cotizada por su alto precio.
- 9) ¿Cuántos años se demora en crecer el Copihue?
- A) 3 años.
 - B) 6 años.
 - C) 10 años.
 - D) 15 años.

10

¿A qué causa se debe el nombre Copihue (“estar boca abajo”)?

- A) A sus hojas alargadas.
- B) A la dulzura de su fruto.
- C) Al color rojo de sus pétalos.
- D) A la posición de los pétalos de la flor.